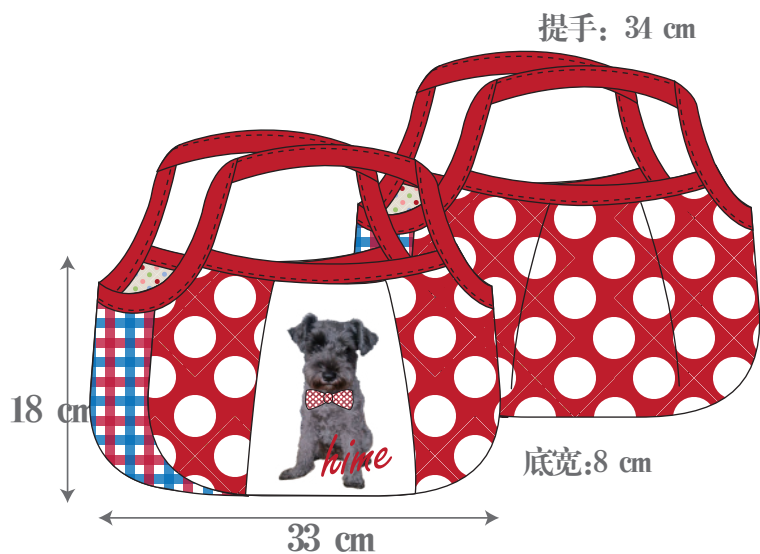


遛狗大手提袋制作步骤



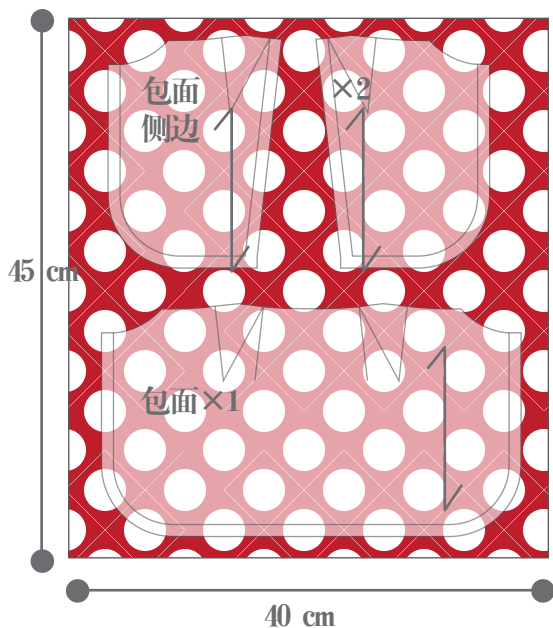
材料

- 表布 45 cm × 40 cm × 1
- 包底用布 65 cm × 15 cm × 1
- 底部 20 cm × 15 cm × 1
- 里布 65 cm × 50 cm × 1
- 包边带 25mm宽 1.5m长
- 斜纹带 20mm宽 0.1m长
- 6 mm松紧带, 长0.4米
- 磁力吸扣(18 mm) × 1
- 装饰带 随意
- 布用喷墨转印纸, A4的一半(熨烫转移型)
- ★ 推荐使用中等厚度的布料, 如大手提袋用的帆布!

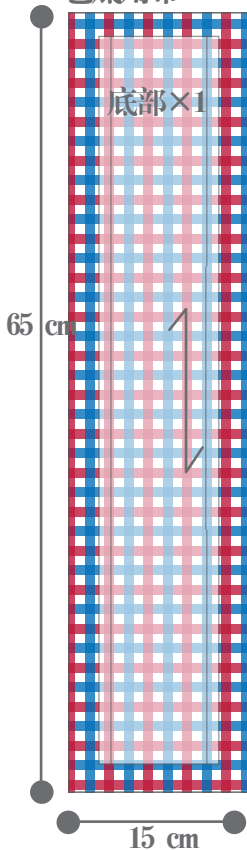
成品尺寸

高度: 18cm, 宽度: 33 cm, 底部宽度: 8cm

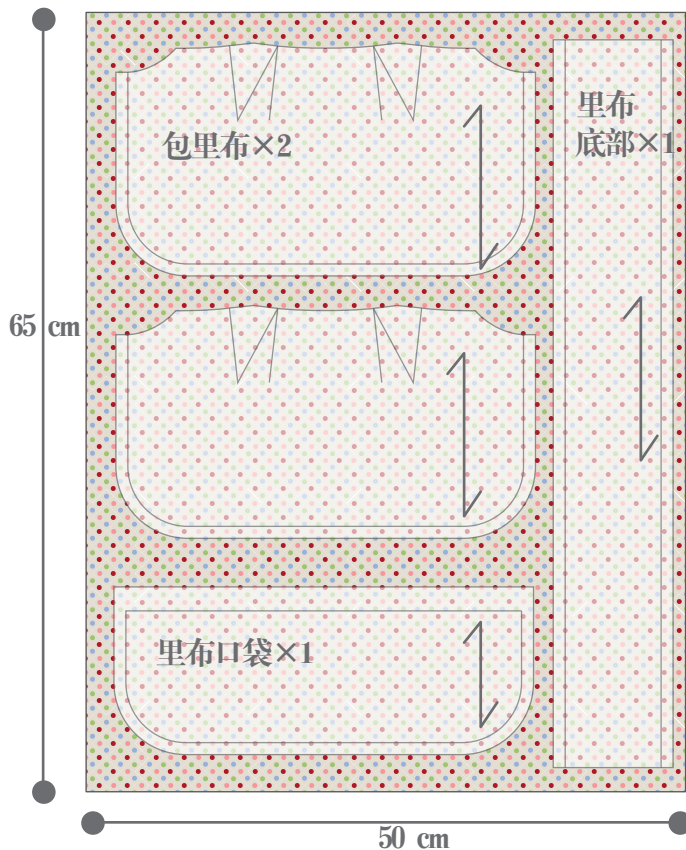
裁剪指南 表布



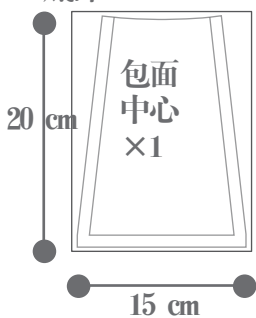
包底用布



里布



底部



- ★ 如果您要制作出完整的图像, 裁剪并标注在布的背面。
- ★ 如果你只有一半的型纸, 把布料的正面朝外对折, 并且延对折线线把它剪开, 在折边上把图案对齐。
当用转印纸等在织物上做标记时, 会出现错误的一面。
- ★ 通常布料正面相对缝在一起。
如果在布料的背面做标记那缝纫会变的更顺利。

一起在布料上印图案吧!

用手机或者数码相机，外加一台有WIFI的喷墨打印机，就可以打印图案啦。

① 放入特殊的布用喷墨转烫纸，然后选中自己喜欢的照片并按打印。

★ 打印机的详述取决于不同的国家，可能会略有不同。

要点

1. 打印的具体详情，参考打印机的用法说明。
2. 为了更好的独创性，用手机的相机app去剪裁或者增强图像。
3. 使用商业上可使用的布用喷墨转烫纸。它有两种类型：一种是用熨斗转换图案，还有一种是靠缝制。这款手工作品我们使用能熨斗转换的布料。

图1

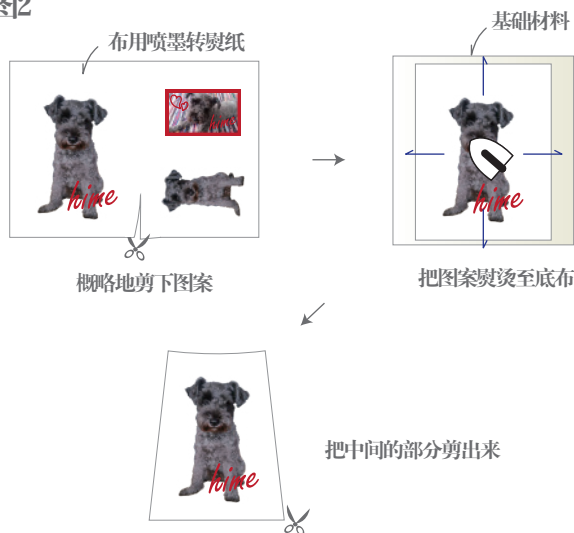


② 熨烫转换纸把图案熨烫至底布的中心，然后沿着中心裁剪下来。

要点

1. 如果印刷材料背面有贴的东西，熨烫前务必撕下。
2. 把图案熨烫出去的时候要确保中间没有空气。
3. 因为织物印花纸较薄，不适合作为底布，要选择和材料相配的基础面料。

图2



手机和数码相机里面的图案可以输入进电脑再打印。

如果你有手机和带有WIFI的打印机，跟着打印机的使用步骤来完成这个作品。

根据你的设定来创作。🎵

步骤说明:

* 第一步

制作口袋

① 将口袋布开口向里折两次并缝合，从中放入橡皮筋并拉紧直至开口28cm长。

要点

- 开始和结束时使用回针针迹。

② 把口袋缝到里布上。

把里布和口袋的中心对齐，将它们缝合在一起。

要点

- 开始和结束的时候使用回针针迹。

* 第二步

制作包包

① 将包面表布缝合在一起。缝份导向中间。把后面的部分缝在一起。

要点

- 开始和结束的时候要用倒回针针迹进行加固。

② 在包面和里布分别将塔克折起然后粗缝。

要点

- 开始和结束的时候要用倒回针针迹进行加固。

③ 将包面和底部正面相对并缝合。
将缝份往包面导向。

要点

- 开始和结束的时候要用倒回针针迹进行加固。
- 里布的塔克缝合和包底缝合同理。

图1

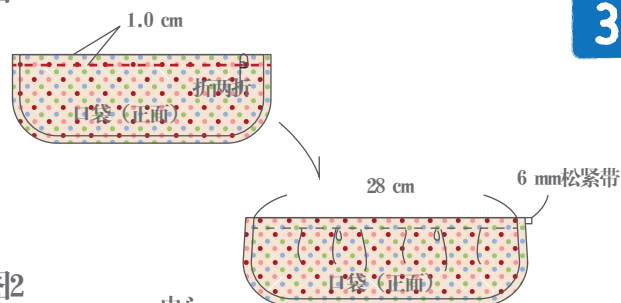


图2

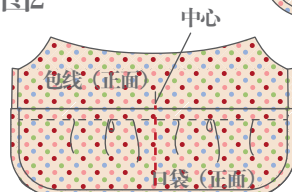


图1

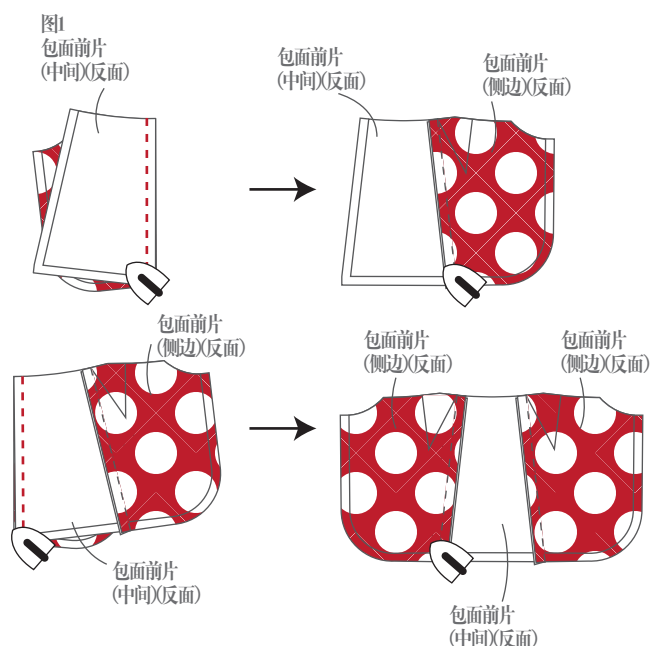


图2

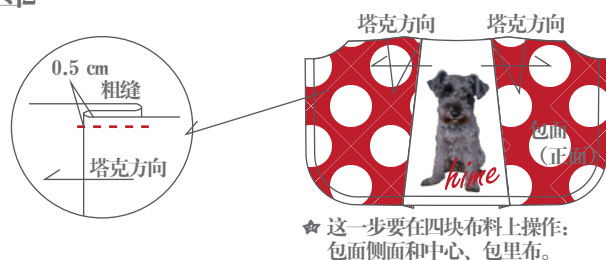


图3



* 第三步

装上磁力吸扣

① 在里布上装上磁力吸扣

要点

- 有两种类型的磁扣：插入式和手缝式。
根据自己的喜好选择磁扣类型，如果使用插入式磁扣附加稳定片。

② 将包里布放入包面内，正面朝外，然后在包口处用加固缝将包面与里布袋口对其缝合。

要点

- 开始和结束的时候要用倒回针针迹进行加固。

图1

☆ 使用插入式磁扣附加稳定片。

4

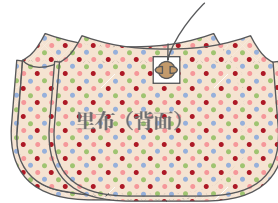


图2



* 第四步

制作包包提手

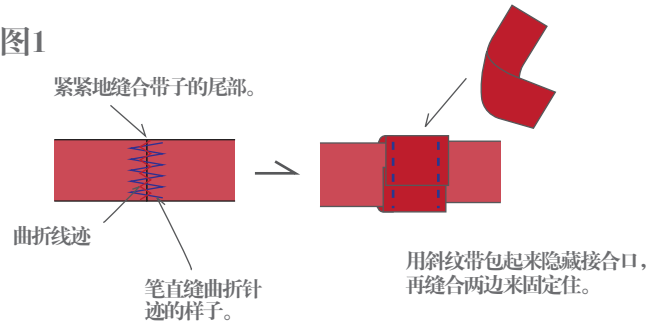
① 将包边带裁剪到需要的长度。将两端尾部用曲折缝合在一起。

在接合的地方缝上斜纹带来隐藏。

用来做包包开口 20cm长, *2

用来做包包提手 104cm长, *1

图1

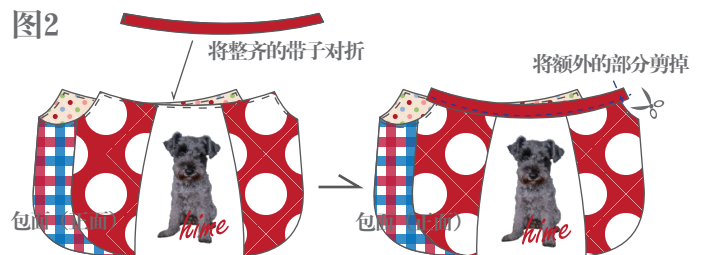


要点

- 开始和结束的时候要用倒回针针迹进行加固。

② 完成包袋口将包边带对折，盖住开口边缘，然后缝合。缝纫之后，剪掉多余的带子。

图2



要点

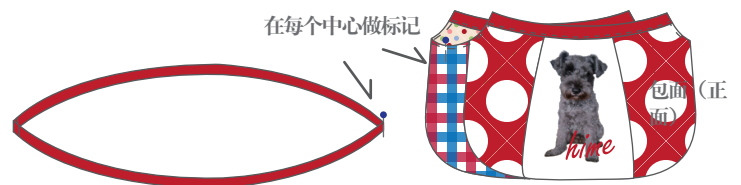
- 开始和结束的时候要用倒回针针迹进行加固。

* 第五步

缝合包包手柄

① 将环形带子在接合处折起来，并在带子对面的中心用珠针做标记。

图1



② 通过对齐环形饰带的接缝与袋底一侧的中心来确认起始点。再将包边带子纵向对折，并用珠针固定。

③ 包边带子中心与袋底另一侧的包底中心对齐并做标记。再将饰边带子纵向对折，并用针固定。

④ 把手柄对折并沿边缘缝合。

要点

- 开始和结束的时候要用倒回针针迹进行加固。

*** 收尾:**

① 添加蝴蝶结等，用来装饰。

要点

- 为自己自己喜欢的图案添加喜欢的装饰。可以添加刺绣或者贴纸来增加创意性。

② 用熨斗烫一下就完工啦。

图2

讲带子对折，盖住接合口，并用针固定。



图3

与另一侧的中心对齐，用珠针固定。



图4

将把手对折，用针固定。

沿边缘缝合

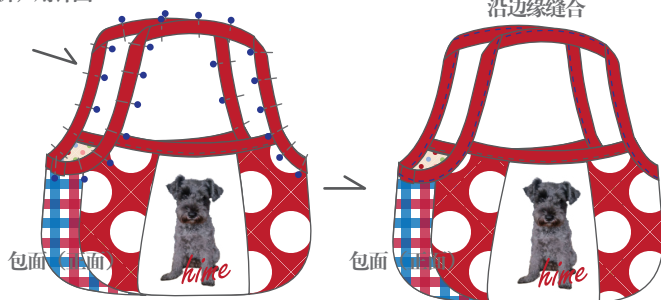


图1

附加一个蝴蝶结



图2



用照片打印的遛狗图案大手提袋就完成啦。